



AIRE ACONDICIONADO  
Línea Comercial 2020

# TECHO INVERTER

Frío Calor 220V

## 1 | TECNOLOGÍA INVERTER

La tecnología Inverter del equipo Techo cuenta con un desempeño potente y disminuye considerablemente el consumo energético comparado con un aire acondicionado convencional. La tecnología Inverter elimina los picos de arranque durante el encendido y el funcionamiento.



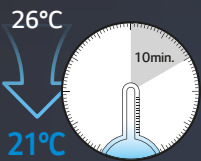
3 años de garantía

## 2 | RÁPIDO Y AMPLIO ENFRIAMIENTO

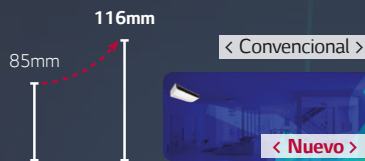
Con el equipo Techo Inverter podrá aumentar el espacio de salida de aire en un 30%, logrando bajar 5°C en 10 minutos.

Enfriamiento rápido

Buena distribución del aire



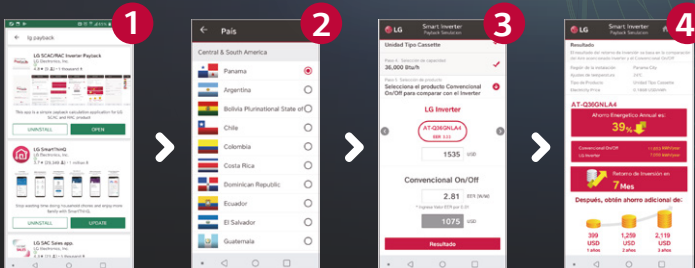
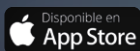
5°C en 10 minutos



30% Más Rápido

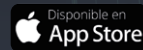
## 3 | RETORNO DE LA INVERSIÓN

Con el aplicativo LG SCAC / RAC Inverter Payback puede simular fácilmente el retorno de la inversión de su equipo Techo Inverter LG vs un equipo convencional (Instale "LG SCAC / RAC Inverter Payback")



## 4 | CONECTIVIDAD

Descargue el App LG ThinQ y controle su aire acondicionado Techo utilizando los dispositivos de Internet inteligentes como teléfonos inteligentes basados en Android o iOS y los comandos de voz a través del asistente de Google.



\*Requiere un accesorio PWFMD200

## 5 | CONVENIENCIA

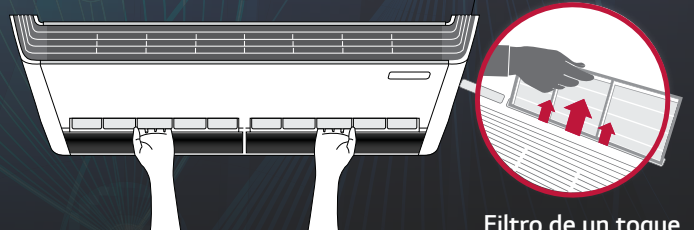
### Tiro de aire más largo

Las potentes funciones de velocidad del aire y alto volumen mejoran el flujo de aire para alcanzar hasta 15 m de distancia del acondicionador de aire.



### Cambio de filtro de un toque

Una estructura de filtro de entrada / salida fácil, así como un filtro de dos piezas simplificado, que se desliza hacia afuera para facilitar la limpieza y el mantenimiento.



Filtro de un toque



AIRE ACONDICIONADO  
Línea Comercial 2020

# TECHO INVERTER

Frío Calor 220V



Eco Amigable

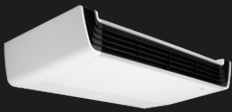


## ESPECIFICACIONES TÉCNICAS

COMBINACIÓN		UNIDAD EXTERIOR		AVUW36GM1S0	AVUW48GM2P0	AVUW60GM2P0
		UNIDAD INTERIOR		AVNW36GM1S0	AVNW48GM2P0	AVNW60GM2P0
Capacidad	Enfriamiento	Min. - Nominal - Max.	kW	10,0	5,60 - 13,78 - 14,70	6,00 - 15,20 - 16,70
		Min. - Nominal - Max.	Btu/h	34,100	19,100 - 47,000 - 50,000	20,500 - 52,000 - 57,000
Potencia de Entrada	Calefacción	Min. - Nominal - Max.	kW	10,55	6,10 - 15,30 - 16,50	6,80 - 17,00 - 18,20
		Min. - Nominal - Max.	Btu/h	36,000	20,800 - 52,210 - 56,300	23,200 - 58,000 - 62,100
Corriente Funcionamiento	Enfriamiento	Nominal	kW	3,31	4,250	5,010
	Calefacción	Nominal	kW	3,2	4,490	5,150
EER / COP	Enfriamiento	Nominal	A	14,0	19,3	22,8
	Calefacción	Nominal	A	14,0	20,4	23,4
			W / W	-	3,24 / 3,41	3,03 / 3,30
		UNIDAD EXTERIOR (CONDENSADOR)		AVUW36GM1S0	AVUW48GM2P0	AVUW60GM2P0
Alimentación Eléctrica (Voltaje/Fase/Frecuencia)		V, Ø, Hz		220, 1, 60	220, 1, 60	220, 1, 60
		V, Ø, Hz		220-240, 1, 50/60	220-240, 1, 50/60	220-240, 1, 50/60
Conexión de Cableado		Cable de Conexión Eléctrica (incluido Tierra)		No. x mm <sup>2</sup>	3C x 2.5	3C x 6.0
Color Carcasa				-	Warm Gray	Warm Gray
Dimensiones		W x H x D		mm	950 x 834 x 330	950 x 1,380 x 330
Peso neto				kg	58,0	90,0
Compresor	Tipo			-	Twin Rotary	Twin Rotary
	Modelo	Model x No.		QJT240MAA x 1	GPT442MAB x 1	GPT442MAB x 1
	Tipo Motor			-	BLDC	BLDC
	Salida Motor	W x No.		2,137 x 1	4,000 x 1	4,000 x 1
	Tipo			-	R410A	R410A
Refrigerante	Cantidad de Precarga	g (oz)		2,200 (77.6)	3,400 (119.9)	3,400 (119.9)
	Longitud de Tubería sin Carga	m (ft)		7.5 (24.6)	7.5 (24.6)	7.5 (24.6)
	Volumen de carga adicional	g/m (oz/ft)		40 (0.43)	40 (0.43)	40 (0.43)
				Válvula de expansión electrónica		
Aceite de refrigerante	Tipo			-	FVC68D	FVC68D
	Volumen cargado	cc x No.		900 x 1	1,300 x 1	1,300 x 1
Intercambiador de Calor (Fila x Columna x aletas x pulgada) x No				-	(2 x 38 x 14) x 1	(2 x 32 x 14) x 2
Ventilador	Tipo			-	Propeller	Propeller
	Rango de Flujo de Aire	m <sup>3</sup> /min x No.		58 x 1	58 x 2	58 x 2
Motor de Ventilador	Tipo			-	BLDC	BLDC
	Salida	W x No.		124.0 x 1	124.2 x 2	124.2 x 2
Nivel de Presión de Sonido	Enfriamiento	Nominal		dB(A)	62,0	55,0
	Calefacción	Nominal		dB(A)	64,0	57,0
Nivel de Potencia de Sonido		Max.		dB(A)	-	-
Conexión de Tubería	Líquido	Dia. Exterior		mm(inch)	9.52 (3/8)	Ø 9.52 (3/8)
	Gas	Dia. Exterior		mm(inch)	15.88 (5/8)	Ø 19.05 (3/4)
Longitud de Tubería		Estándar		m	-	7,5
		Max.		m	40	50
Diferencia de altura máxima		"Unidad Exterior - Unidad Interior"		Max.	30	30
		UNIDAD INTERIOR (EVAPORADOR)		AVNW36GM1S0	AVNW48GM2P0	AVNW60GM2P0
Alimentación Eléctrica		V, Ø, Hz		220, 1, 60	220, 1, 60	220, 1, 60
				220-240, 1, 50/60	220-240, 1, 50/60	220-240, 1, 50/60
Color de chasis				-	Morning Fog	
Dimensiones netas		Equipo		W x H x D	mm	1,200 x 235 x 690
Peso neto		Equipo		kg	28	35
Intercambiador de calor (Fila x Columna x Aletas x Pulgada) x No.				-	(3 x 18 x 18) x 1	(3 x 18 x 18) x 1
		Area frontal		m <sup>2</sup>	0.31(3.34)	0.46
Ventilador	Tipo			-	CFE	Cross Flow Fan
	Rango de Flujo de Aire	H / M / L		m <sup>3</sup> /min	20.0 / 18.0 / 16.0	30.0 / 25.0 / 20.0
Motor de Ventilador	Tipo			-	BLDC	BLDC
	Salida	W x No.		85,9	125,0 x 1	125,0 x 1
Tasa de Deshumidificación				l/h	3,8	6,5
Nivel de Presión de Sonido		H / M / L		dB(A)	47 / 45 / 42	50 / 46 / 42
Nivel de Potencia de Sonido		Max.		dB(A)	-	-
Conexión de Tuberías	Líquido			mm(inch)	9.52 (3/8)	Ø 9.52 (3/8)
	Gas			mm(inch)	15.88 (5/8)	Ø 19.05 (3/4)
	Drenaje (O.D. / I.D.)			mm(inch)	Ø 21.5 / Ø 16.0	Ø 21.5 / 16.0
Dispositivos de Seguridad				-	Fusible	
Cable de Alimentación Eléctrica y Comunicación (incluido tierra)				No. x mm <sup>2</sup>	4C x 0.75	4C x 0.75



Premiación  
Destacada



Techo Inverter



Evaporador

LG Electronics Perú S.A

Av República de Colombia 791 Piso 12 San Isidro / Lima-Perú

<http://www.lg.com.pe>
<http://blog.lghvacstory.com/>
[sopORTE-ac@lge.com](mailto:sopORTE-ac@lge.com)

<http://partner.lge.com>
[LG Air Conditioning Perú](http://LG Air Conditioning Perú)
[\(511\)415-0000](tel:(511)415-0000)

Para mayor información de nuestros cursos inscríbete a:

[academia.hvac@lgepartner.com](mailto:academia.hvac@lgepartner.com)

SERVICIO TÉCNICO: El mejor equipo, el mejor Servicio

**0-800-1-2424**

Servicio a nivel Nacional:  
**418-0900**