

# Si-1801

## Bomba centrífuga tanque



### ADECUADO PARA

- Calderas de condensación y hornos
- vitrinas refrigeradas
- unidades de aire acondicionado

### ACTUACIÓN

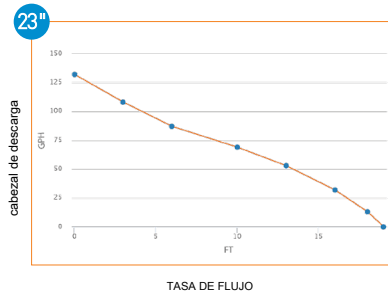
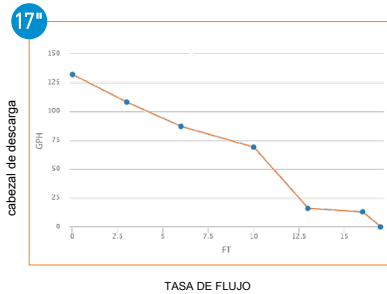
- 132 gph max. fluir
- 17' apagará cabeza (SI1801LHUS11)
- 23' apaga cabeza (SI1801SCUS11 / 23)
- 23' de apagado de cabeza (SI1801SCUS11T / 23T)

### ✓ Las características clave

- Una función de interruptor de seguridad
- Petróleo y flotador resistente a los ácidos
- versatilidad de instalación



### Los caudales reales (GPH)



### Accesorios recomendados



**manguera de PVC transparente, se "identificación manguera**  
de PVC transparente, ID Se venden en contenedores de 20 pies y 82 pies rollos. (20 rollo ft incluye con modelos que terminan en / T)  
• ACC 00120: 20 pies  
• ACC 00125: 82 pies



**válvula de retención de repuesto, para se "Tubo**  
Identificación  
• ACC 00801



pH seguro cartucho 1 Neutralización,  
para interior SI-1801  
• PH0100SIUN23

### Qué hay en la caja



- bomba del tanque centrífugo con válvula de retención de extremo integrado púa
- 6' cable de alimentación, los hilos de contacto de seguridad, 1' extremos desnudos
- 20' de tubo (sólo se incluye con los modelos que terminan en / T)
- adaptador
- 2 tornillos, 2 y anclajes de pared



Lea este código QR para ADICIONAL SI-1801 TÉCNICA INFORMACIÓN

# Características y Beneficios

## Instalación fácil

La bomba puede ser montado en el piso, unida a una pared o colgado de un techo.



## Alta resistencia

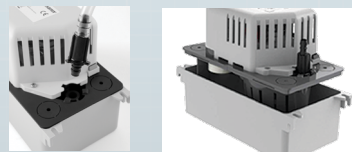
- Petróleo y flotador resistente a los ácidos
- Estructura mecánica resistente a los golpes

## Versátil

- tanque fácilmente extraíbles para fácil mantenimiento y control de las algas
- bomba reversible permite el montaje a ambos lados de la instalación, y la elección de qué lado el agua sale de la bomba

## Conexión fácil

- Nuevo cuarto de vuelta, válvula de retención fácilmente desmontable, diseñada para facilitar <sup>3/8"</sup> "Manguera de Identificación del enchufe"
- 4 agujeros de entrada <sup>3/16"</sup> "od"



## Si-1801 especificaciones técnicas

	17" CABEZA BAJA	23" W / TUBO	23" W / O TUBING
MAX. TASA DE FLUJO:	132 gph	132 gph	132 gph
APAGA LA CABEZA:	17,5 ft @ 60Hz	23 pies a 60 Hz	23 pies a 60 Hz
NIVEL DE SONIDO:	<b>45 dBA según la norma EN ISO 3744 (medido a laboratorio LNE, bomba de funcionamiento w / agua, fuera de la aplicación)</b>	<b>45 dBA según la norma EN ISO 3744 (medido a laboratorio LNE, bomba de funcionamiento w / agua, fuera de la aplicación)</b>	<b>45 dBA según la norma EN ISO 3744 (medido a laboratorio LNE, bomba de funcionamiento w / agua, fuera de la aplicación)</b>
FUENTE DE ALIMENTACIÓN :	120 V ~ 60 Hz - 85 W - 1.45A (SI1801LHUS11)	120 V ~ 60 Hz - 85 W - 1.45A (SI1801US11 / T) 230 V ~ 50/60 Hz - 80 W - 0.72A (SI1801US23 / T)	120 V ~ 60 Hz - 85 W - 1.45A (SI1801SCUS11) 230 V ~ 50/60 Hz - 80 W - 0.72A (SI1801US23)
Los niveles de detección:	<b>En 2.3oz * No: 1.2oz * Seguridad: 2.1oz *</b>	<b>En 2.3oz * No: 1.2oz * Seguridad: 2.1oz *</b>	<b>En 2.3oz * No: 1.2oz * Seguridad: 2.1oz *</b>
INTERRUPTOR DE SEGURIDAD:	NC 4A resistiva - 42 V pico	NC 4A resistiva - 42 V pico	NC 4A resistiva - 42 V pico
MAX CONDENSADO TEMP:	150 ° F / Short pico 176 ° F - 1m	150 ° F / Short pico 176 ° F - 1m	150 ° F / Short pico 176 ° F - 1m
MAX CONDENSADO ACIDEZ:	pH> 2,5 (Gas calderas de condensación)	pH> 2,5 (Gas calderas de condensación)	pH> 2,5 (Gas calderas de condensación)
PROTECCIÓN TÉRMICA:	230 ° F auto-reset	248 ° F auto-reset	248 ° F auto-reset
CONDICIONES DE OPERACIÓN:	120V - 30%: 3s ON - OFF 7s	120V - 30%: 3s ON - OFF 7s 230V - 30%: 3s ON - OFF 7s	120V - 30%: 3s ON - OFF 7s 230V - 30%: 3s ON - OFF 7s
Dimensiones de la bomba:	<b>11" L x 5 3/16" W x 6 5/16" MARIDO</b>	<b>11" L x 5 3/16" W x 6 5/16" MARIDO</b>	<b>11" L x 5 3/16" W x 6 5/16" MARIDO</b>
ESTÁNDARES DE SEGURIDAD:	UL / CSA certificada por Intertek	UL / CSA certificada por Intertek	UL / CSA certificada por Intertek
RoHS y WEEE directivas:	Obediente	Obediente	Obediente
EMBALAJE:	<b>4.4 lbs (11 5/16" L x 5 5/16" W x 7 1/2" MARIDO)</b>	<b>6.2 libras (11 5/16" L x 5 5/16" W x 9 7/8" MARIDO)</b>	<b>5.5 libras (11 5/16" L x 5 5/16" W x 7 1/2" MARIDO)</b>
Masterpack:	6 piezas	4 piezas	6 piezas